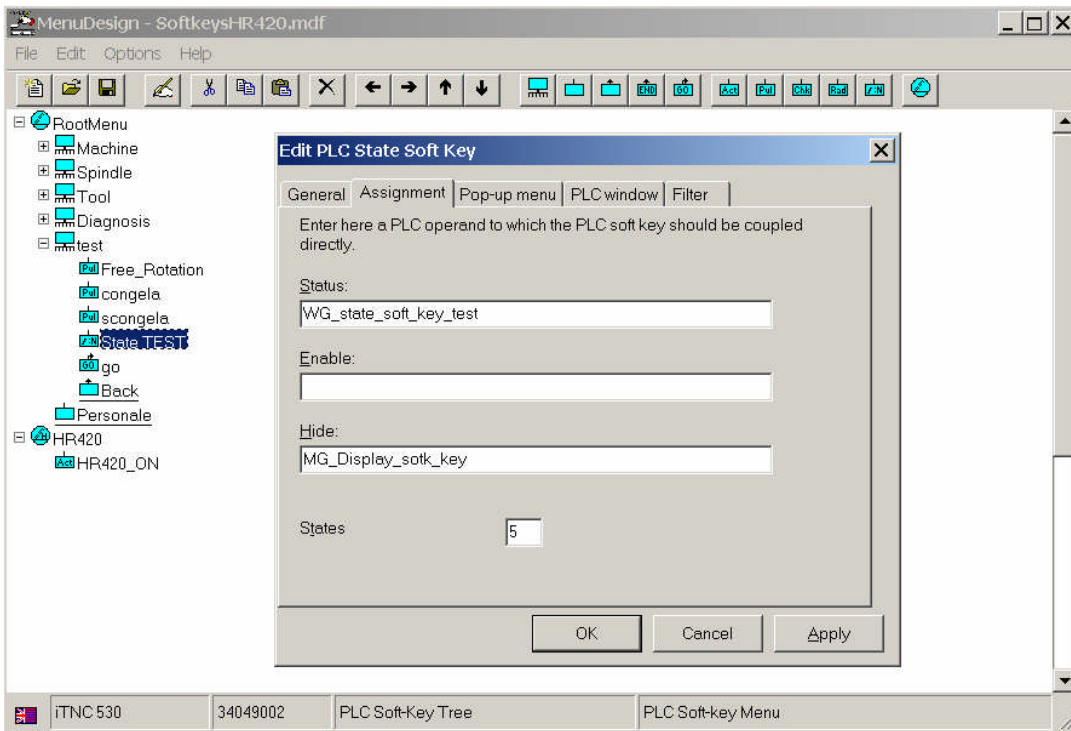




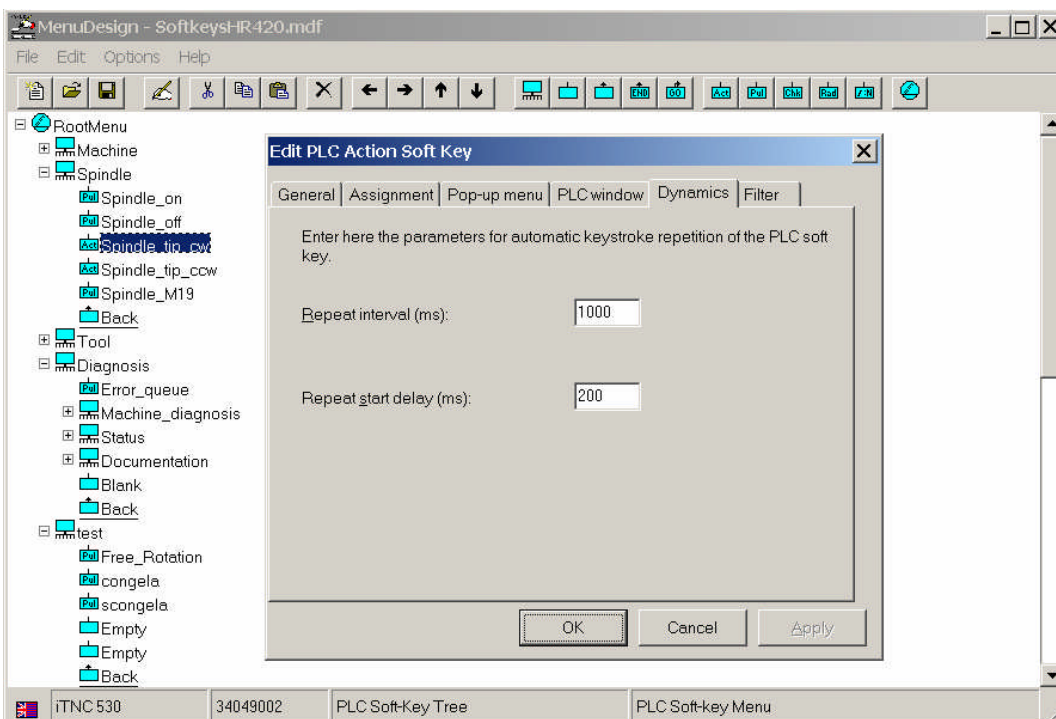
## Softkey State



Ad ogni pressione, il softkey di tipo State permette l'incremento di una unità della variabile indicata nella proprietà Status, fino a raggiungere il numero massimo di stati possibili (impostato nel campo "States") per poi ripartire da zero. Qui il valore di States è 5, per cui la variabile in Status potrà assumere i valori da 0 a 4.

Cogliamo qui l'occasione per introdurre anche la proprietà Hide. In questo caso il softkey sarà visibile solo se la variabile specificata alla voce Hide "MG\_Display\_soft\_key" è uguale ad 1. "Enable" invece, come di consueto, abilita e disabilita l'uso del softkey ma la lascia attiva in visualizzazione; se non viene abilitata apparirà ombreggiata.

## Proprietà di Autorepeat



Tenendo premuto il softkey e trascorso il tempo definito in "Repeat start delay" sarà operativa la funzione Autorepeat che emetterà un impulso della variabile definita nella proprietà Status ad ogni "Repeat interval".

La funzione di Autorepeat può essere attivata solo per i softkey di tipo Action e Pulse.